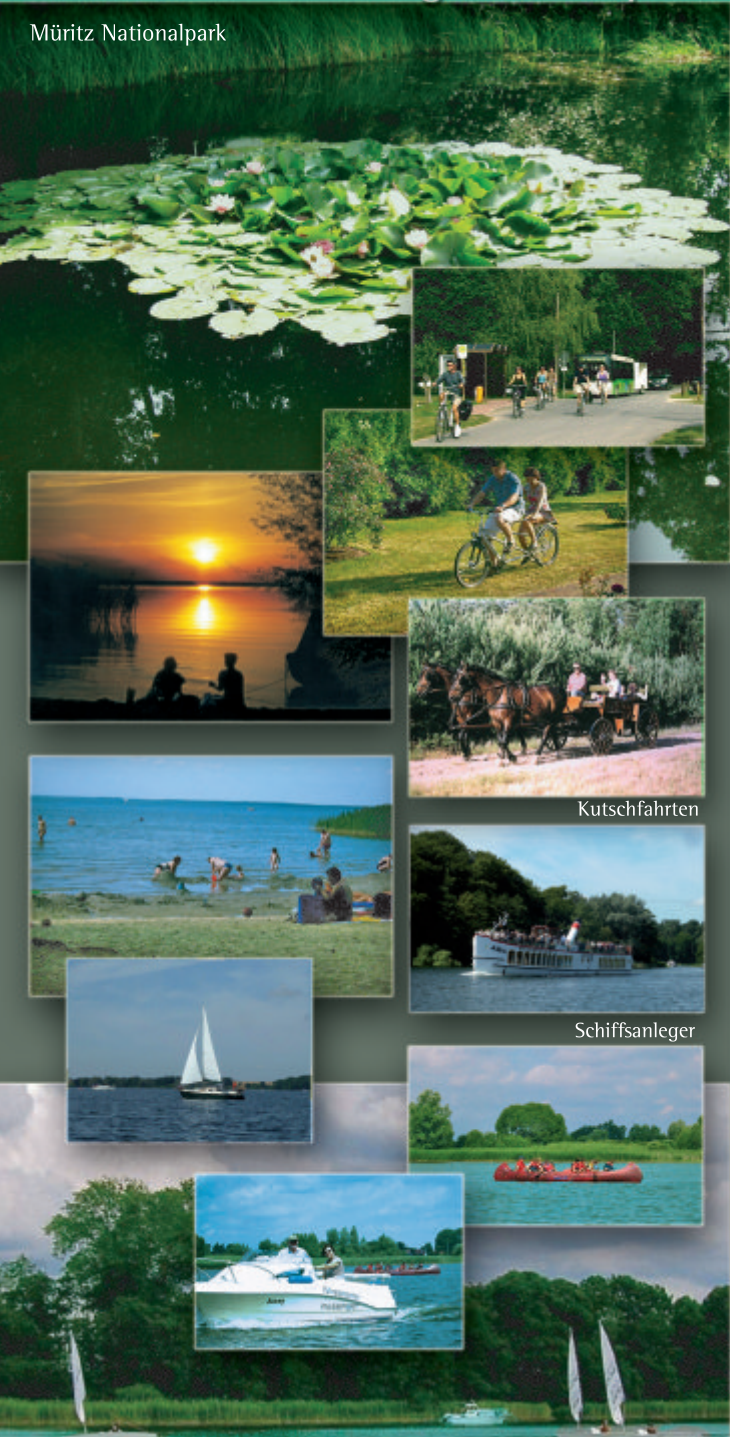


Müritz-Nationalpark



Surf- und Segelschule

Bootscharter

Kanustation



So erreichen Sie uns:

Auf der Bundesautobahn A19 Berlin - Rostock:  
Abfahrt Röbel:

- weiter ca. 22 km auf der B198 bis Vietzen (Vorsicht Blitzer)
  - links abfahren in den Ort Rechlin oder weiter bis zur Abfahrt „Seenpark“, dann links in Richtung Boeker Mühle
  - links abbiegen in das Ferienzentrum „Boeker Mühle“.
- Von dort sehen Sie Ihr Hotel Müritzhöh:

Aus Richtung Neustrelitz:

- die B198 kommend, rechts abbiegen Abfahrt „Seenpark“ in Richtung Boeker Mühle,
- dann links abbiegen in das Ferienzentrum „Boeker Mühle“.

Alternatives Reisen mit der Bundesbahn:

- bis Stadt Waren mit der Nationalparklinie (Mai bis Oktober) direkt bis zu uns. Fahrradtransfer inklusive.

Hotel Müritzhöh

Monika & Peter Szelag GbR

Am Müritzufer 4-5 • 17248 Boeker Mühle  
Telefon: 039823 - 216 82 • Fax 039823 - 271 60  
info@hotel-mueritzhoeh.de • www.hotel-mueritzhoeh.de

..am südöstlichen Ufer der Müritz!



Charmant und individuell!



Müritzhöh  
HOTEL GARNI



# Herzlich Willkommen!

# So wohnen Sie bei uns

# Die Wellness-Oase



...auf 78 m Meereshöhe  
- an der 117 km<sup>2</sup> großen Müritz.

*Kommen Sie herein - lassen Sie sich verwöhnen!*

*Genießen Sie die Ruhe und Harmonie unseres familiengeführten Hauses. Starten Sie jeden Urlaubstag wie ein Sonntag - mit einem ausgiebigen Frühstück vom Buffet in angenehmer Atmosphäre im Haus oder auf unserer großen Sonnenterrasse.*

*Kleine Badebuchten und Sandstrände laden tagsüber zum Baden und Relaxen und beim abendlichen Sonnenuntergang zum Träumen ein. Lassen Sie sich inspirieren von den vielfältigen Möglichkeiten der aktiven Erholung im wunderschönen Mecklenburger Land.*

*Radeln, Wandern, Walken oder Joggen im Müritz-Nationalpark mit dem Kanu durch die idyllischen Seen und Kanäle, als Freizeitkapitän übers "kleine Meer" in die reizvollen Hafenanlagen oder einfach nur die Kunst- und Kulturstätten unserer Heimat bestaunen.*

*Wir freuen uns schon auf Ihren Besuch!  
Na, dann bis bald, man sieht sich ...*

*Ihre Familie Szelag*



Harmonisch, großzügig und stilvoll,

hell und verschieden farblich gestaltete Zimmer und Suiten, alle mit Loggia, Balkon oder einer großen Terrasse erwarten Sie. Selbstverständlich sind alle Zimmer mit bequemen Sitzmöbeln,

Fernseher,  
Minibar,  
Duschbad mit  
Haartrockner und  
Kosmetikspiegel,  
Telefon  
und Internet  
W-Lan  
ausgestattet.



7 Doppelzimmer 25-28 qm  
2 Komfortzimmer 35 qm  
Familienzimmer 3 Pers.  
1 Dreibett-Suite  
3 Suiten für 2 Pers.

Individualität erleben und genießen...

beim Saunieren



Entspannen  
und Ausruhen

verwöhnen lassen und sich was Gutes tun!

Massagen  
Ayurveda  
Beauty

Viele Arrangements und  
weitere Info finden Sie  
in einem gesonderten Flyer  
oder unter  
[www.hotel-mueritzhoehe.de](http://www.hotel-mueritzhoehe.de)

